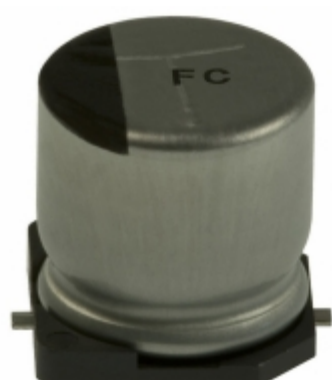


EEE-FC1C681AP



Obrázky jsou pouze orientační.
Podrobné informace o produktu naleznete v části Technické údaje produktu.

Koupit EEE-FC1C681AP s důvěrou od Component-World.HK, 1 rok záruka

Panasonic

Part Number: [EEE-FC1C681AP](#)

Výrobce: [Panasonic](#)

Popis: CAP ALUM 680UF 20% 16V SMD

Datový list: [Aluminum Elect Caps, Part Number System](#)

[FC Series, A High Temp Datasheet](#)

RoHS Status: Bez olova / V souladu RoHS

Ship From: Hong Kong

Shipment Way: DHL/Fedex/TNT/UPS/EMS

[Request For Quotation](#)

PARAMETR PRODUKTU

| | | | |
|------------------------------------|------------------------------|------------------------------------|---|
| Part Number | EEE-FC1C681AP | Výrobce | Panasonic |
| Popis | CAP ALUM 680UF 20% 16V SMD | Stav volného vedení / RoHS | Bez olova / V souladu RoHS |
| Dostupné množství | 128881 pcs | Datový list | Aluminum Elect Caps, Part Number System FC Series, A High Temp Datasheet |
| Kategorie | Kondenzátory | Napětí - Jmenovitá | 16V |
| Tolerance | ±20% | Povrchová montáž Land Velikost | 0.406" L x 0.406" W (10.30mm x 10.30mm) |
| Velikost / Rozměry | 0.394" Dia (10.00mm) | Série | FC |
| Ripple Current @ Low Frequency | 502.5mA @ 120Hz | Ripple Current @ Vysoká frekvence | 670mA @ 100kHz |
| hodnocení | AEC-Q200 | Polarizace | Polar |
| Obal | Cut Tape (CT) | Paket / krabice | Radial, Can - SMD |
| Ostatní jména | PCE4351CT | Provozní teplota | -40°C ~ 105°C |
| Typ montáže | Surface Mount | Úroveň citlivosti na vlhkost (MSL) | 1 (Unlimited) |
| Výrobní standardní doba výroby | 19 Weeks | Životnost @ Temp. | 1000 Hrs @ 105°C |
| Rozestup vývodů | - | Stav volného vedení / RoHS | Lead free / RoHS Compliant |
| Impedance | 150 mOhms | Výška - Sedící (Max) | 0.402" (10.20mm) |
| ESR (Equivalent Resistance Series) | - | Detailní popis | 680µF 16V Aluminum Electrolytic Capacitors Radial, Can - SMD 1000 Hrs @ 105°C |
| kapacitní | 680µF | Aplikace | Automotive |

Component-World.com je spolehlivý distributor elektronických součástek. Specializujeme se na všechny elektronické komponenty řady Panasonic. Máme 128881 kusy Panasonic EEE-FC1C681AP na skladě dostupných. Vyžádejte si citát z distributora součástí elektroniky na Component-World.com, náš prodejní tým vás bude kontaktovat do 24 hodin.

RFQ Email: info@Components-World.com

SOUVISEJÍCÍ PRODUKTY

| | | | |
|--|---|------------------------------------|-----------------------|
| | Část#: EEE-FC1E220P Popis: CAP ALUM 22UF 20% 25V SMD | Výrobci: Panasonic | Dotaz |
| | Část#: EEE-FC1C681P Popis: CAP ALUM 680UF 20% 16V SMD | Výrobci: Panasonic | Dotaz |
| | Část#: EEE-FC1E331AP Popis: CAP ALUM 330UF 20% 25V SMD | Výrobci: Panasonic | Dotaz |
| | Část#: EEE-FC1C680AP Popis: CAP ALUM 68UF 20% 16V SMD | Výrobci: Panasonic | Dotaz |
| | Část#: EEE-FC1C221P Popis: CAP ALUM 220UF 20% 16V SMD | Výrobci: Panasonic | Dotaz |
| | Část#: EEE-FC1C331P Popis: CAP ALUM 330UF 20% 16V SMD | Výrobci: Panasonic | Dotaz |
| | Část#: EEE-FC1C680P Popis: CAP ALUM 68UF 20% 16V SMD | Výrobci: Panasonic | Dotaz |
| | Část#: EEE-FC1E330P Popis: CAP ALUM 33UF 20% 25V SMD | Výrobci: Panasonic | Dotaz |
| | Část#: EEE-FC1E101P Popis: CAP ALUM 100UF 20% 25V SMD | Výrobci: Panasonic | Dotaz |
| | Část#: EEE-FC1E220AP Popis: CAP ALUM 22UF 20% 25V SMD | Výrobci: Panasonic | Dotaz |
| | Část#: EEE-FC1C471P Popis: CAP ALUM 470UF 20% 16V SMD | Výrobci: Panasonic | Dotaz |
| | Část#: EEE-FC1C470AP Popis: CAP ALUM 47UF 20% 16V SMD | Výrobci: Panasonic | Dotaz |
| | Část#: EEE-FC1E221P Popis: CAP ALUM 220UF 20% 25V SMD | Výrobci: Panasonic | Dotaz |
| | Část#: EEE-FC1C331AP Popis: CAP ALUM 330UF 20% 16V SMD | Výrobci: Panasonic | Dotaz |
| | Část#: EEE-FC1E330AP Popis: CAP ALUM 33UF 20% 25V SMD | Výrobci: Panasonic | Dotaz |
| | Část#: EEE-FC1C470P Popis: CAP ALUM 47UF 20% 16V SMD | Výrobci: Panasonic | Dotaz |
| | Část#: EEE-FC1E101AP Popis: CAP ALUM 100UF 20% 25V SMD | Výrobci: Panasonic | Dotaz |
| | Část#: EEE-FC1C471AP Popis: CAP ALUM 470UF 20% 16V SMD | Výrobci: Panasonic | Dotaz |
| | Část#: EEE-FC1E221AP Popis: CAP ALUM 220UF 20% 25V SMD | Výrobci: Panasonic | Dotaz |
| | Část#: EEE-FC1C221AP Popis: CAP ALUM 220UF 20% 16V SMD | Výrobci: Panasonic | Dotaz |

Související klíčová slova pro EEE-FC1C681AP

| | | | |
|---|---|--|--|
| Panasonic EEE-FC1C681AP. | EEE-FC1C681AP distributor | EEE-FC1C681AP dodavatel | EEE-FC1C681AP Cena |
| EEE-FC1C681AP Stáhnout datasheet. | EEE-FC1C681AP Datasheet. | EEE-FC1C681AP Stock. | koupit EEE-FC1C681AP. |
| Panasonic EEE-FC1C681AP. | Panasonic - Consumer Division EEE-FC1C681AP. | Panasonic - Consumer Electronics Corp. EEE-FC1C681AP. | Panasonic Battery Group EEE-FC1C681AP. Panasonic Electric Works - ACSD EEE-FC1C681AP. |
| Panasonic Electronic Components - Semiconductor Pr EEE-FC1C681AP. | Panasonic - ATG EEE-FC1C681AP. Panasonic Electric Works EEE-FC1C681AP. | Panasonic - BSG EEE-FC1C681AP. Panasonic Electronic Components EEE-FC1C681AP. | Panasonic - DTG EEE-FC1C681AP. Panasonic Industrial Automation Sales EEE-FC1C681AP. |

